



Sasar.es
Transferimos tu vehículo al momento

170 RALLY BAJO ARAGÓN



bilsteingroup®



·Campeonato de Aragón de Rallyes
·Copa de Aragón de Regularidad



4-Tramos
3-Pasadas
92 Km Cronometrados

02
SEPTIEMBRE
2023



informacion@circuitoguadalopec.org

INFORMACIÓN TRAMOS

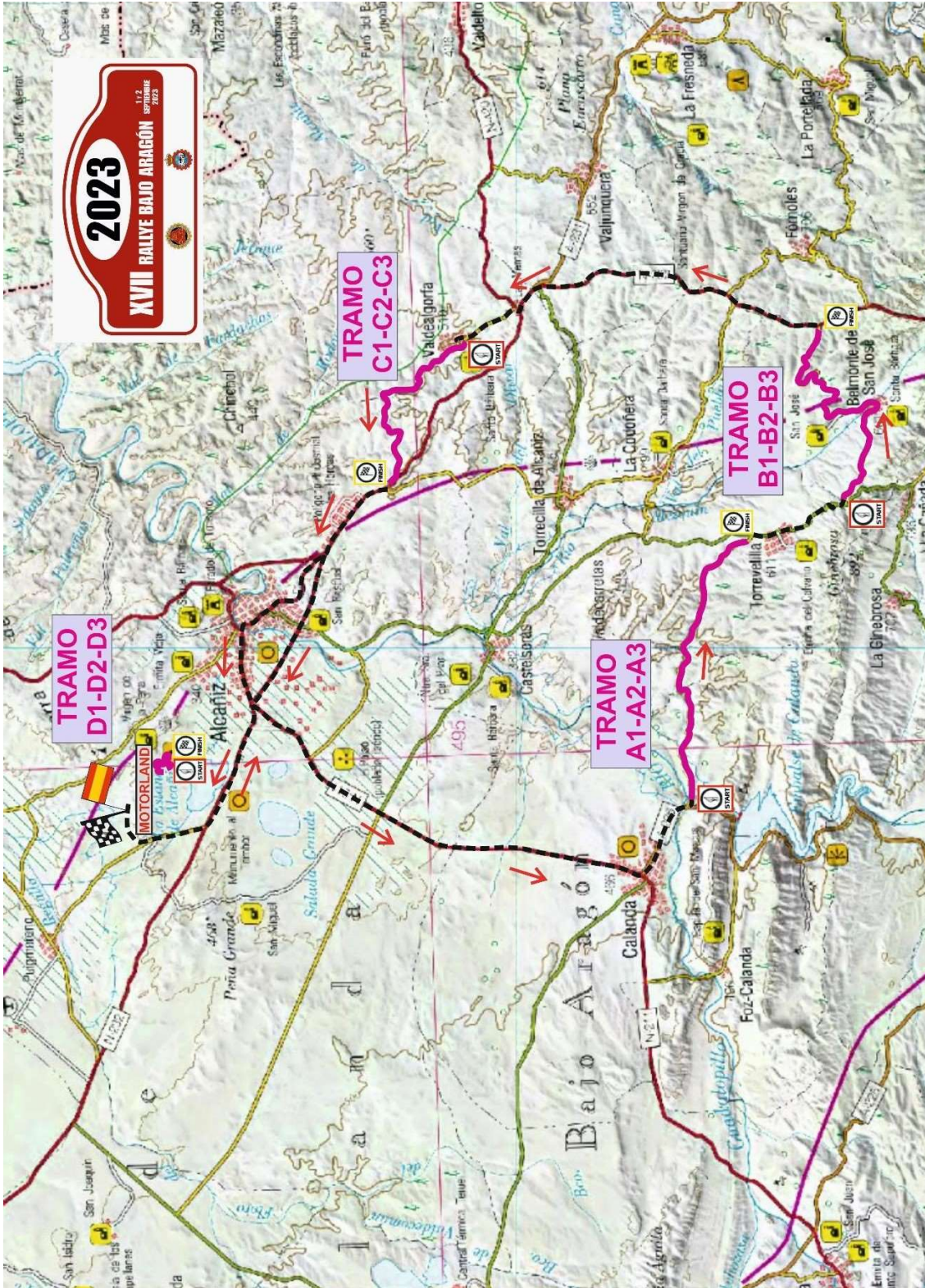




ITINERARIO HORARIO								
	SECTOR	CH	LOCALIZACIÓN	Tramo Kms	Enlace Kms	Sector Kms	Tiempo	
Sec-	1	0	Circuito de Motorland					
		1	Calanda		25,00	25,00	0:26	
	2	TC1	A1 DESIERTO DE CALANDA. A-2406 del km 0,2 a km 10,8	9,80				
		2	Torrevelilla		3,70	13,50	0:19	
	3	TC2	B1 SUBIDA DE BELMONTE. A-2409 del km 10,9 a km 0,0	10,60				
		3	Valdealgofa		12,30	22,90	0:26	
	4	TC3	C1 VALDEALGORFA. TE-710 del km 7,2 a km 0,0	6,70				
		4	C.P.O. Avenida de Aragón. ALCAÑIZ		7,00		0:20	
	5	4	Circuito Kárting		8,00	21,70	0:15	
		5A	D CIRCUITO (RECONOCIMIENTO). Circuito Karting+ circuito drift	3,60				
					30,70	58,00	88,70	
Sec-	6		Circuito Motorland. REAGRUPAMIENTO				0:20	
		5B/5C	Circuito Motorland. REAGRUP OUT / PARQUE ASIST IN					
			PARQUE ASISTENCIA				0:40	
	7	5D	Circuito Motorland. PARC ASIST OUT					
		6	Calanda		25,00	25,00	0:26	
	8	TC4	A2 DESIERTO DE CALANDA. A-2406 del km 0,2 a km 10,8	9,80				
		7	Torrevelilla		3,70	13,50	0:19	
	9	TC5	B2 SUBIDA DE BELMONTE. A-2409 del km 10,9 a km 0,0	10,60				
		8	Valdealgofa		12,30	22,90	0:26	
	10	TC6	C2 VALDEALGORFA. TE-710 del km 7,2 a km 0,0	6,70				
		9	Circuito Kárting		13,00	19,70	0:24	
11	TC7	D1 CIRCUITO. Circuito Karting+ circuito drift	3,60					
	10A	Circuito Motorland. REAGRUP IN		2,00	5,60	0:11		
				30,70	56,00	86,70		
Sec-	12		Circuito Motorland. REAGRUPAMIENTO				0:20	
		10B/10C	Circuito Motorland. REAGRUP OUT / PARQUE ASIST IN					
			PARQUE ASISTENCIA				0:40	
	13	10D	Circuito Motorland. PARC ASIST OUT					
		11	Calanda		25,00	25,00	0:26	
	14	TC8	A3 DESIERTO DE CALANDA. A-2406 del km 0,2 a km 10,8	9,80				
		12	Torrevelilla		3,70	13,50	0:19	
	15	TC9	B3 SUBIDA DE BELMONTE. A-2409 del km 10,9 a km 0,0	10,60				
		13	Valdealgofa		12,30	22,90	0:26	
	16	TC10	C3 VALDEALGORFA. TE-710 del km 7,2 a km 0,0	6,70				
		14	C.P.O. Avenida de Aragón. ALCAÑIZ		7,00		0:20	
17	14	Circuito Kárting		8,00	21,70	0:15		
	TC11	D2 CIRCUITO. Circuito Karting+ circuito drift	3,60					
				30,70	58,00	88,70		
Kms tramos cronometrados				92,10				
Kms enlace					172,00			
Kms total del rallye						264,10		
% tramos cronometrados				34,61%				



MAPA GENERAL





TRAMO TC A - DESIERTO DE CALANDA

Carretera A-2406. Del km 0,2 (C. HORARIO TR) a km 10,8 (C. STOP TR), Total 10,6 kms.

TRAMO: A1 - A2 - A3
DESIERTO DE CALANDA (9,8xx kms.)



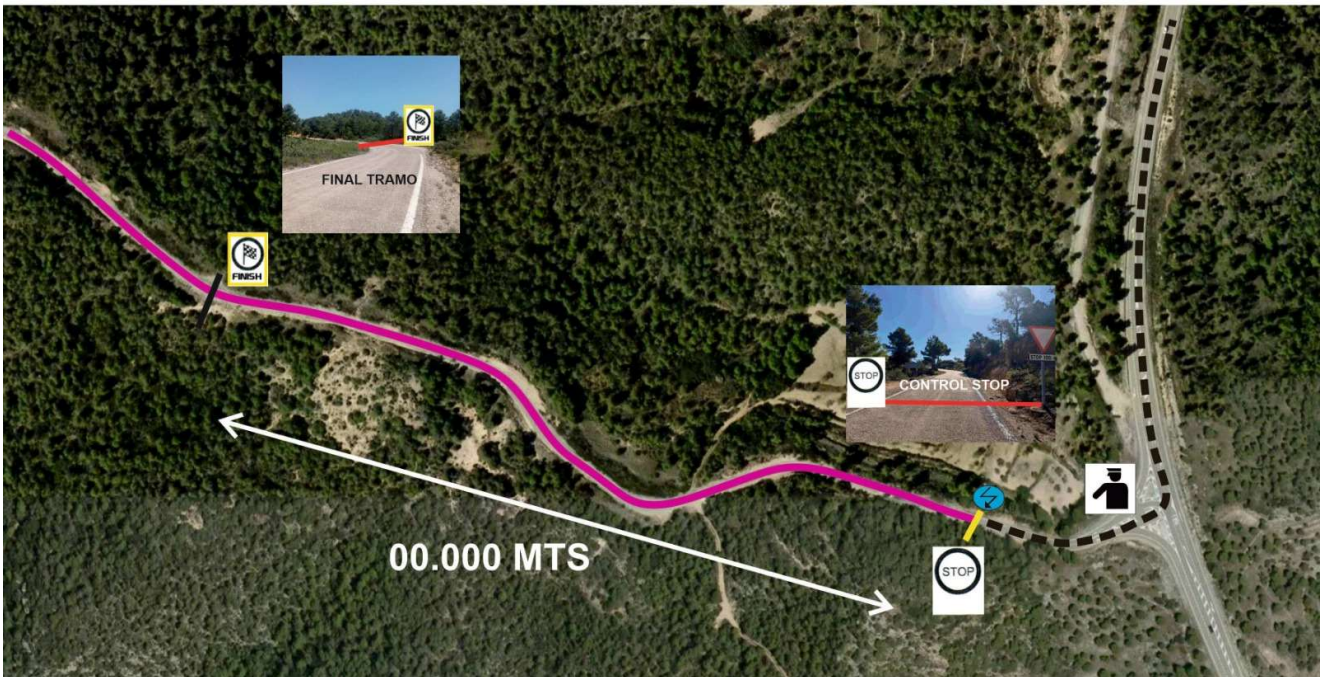
11.- TRAMO TC B - BELMONTE

Carretera A-2409. Del km 10,9 (C. HORARIO TR) a km 0,0 (C. STOP TR), Total 10,9 kms

TRAMO: B1 - B2 - B3
SUBIDA BELMONTE (10,6xx kms.)



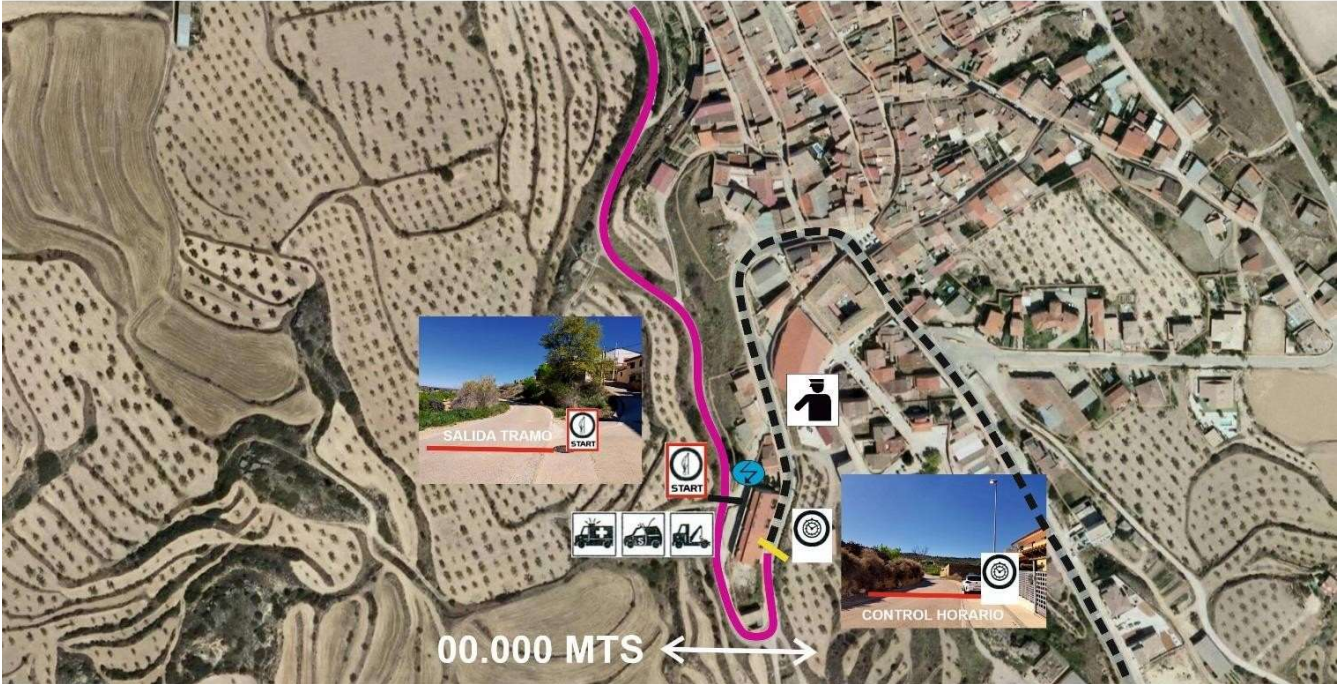
TRAMO: B1 - B2 - B3
SUBIDA BELMONTE (10,6xx kms.)



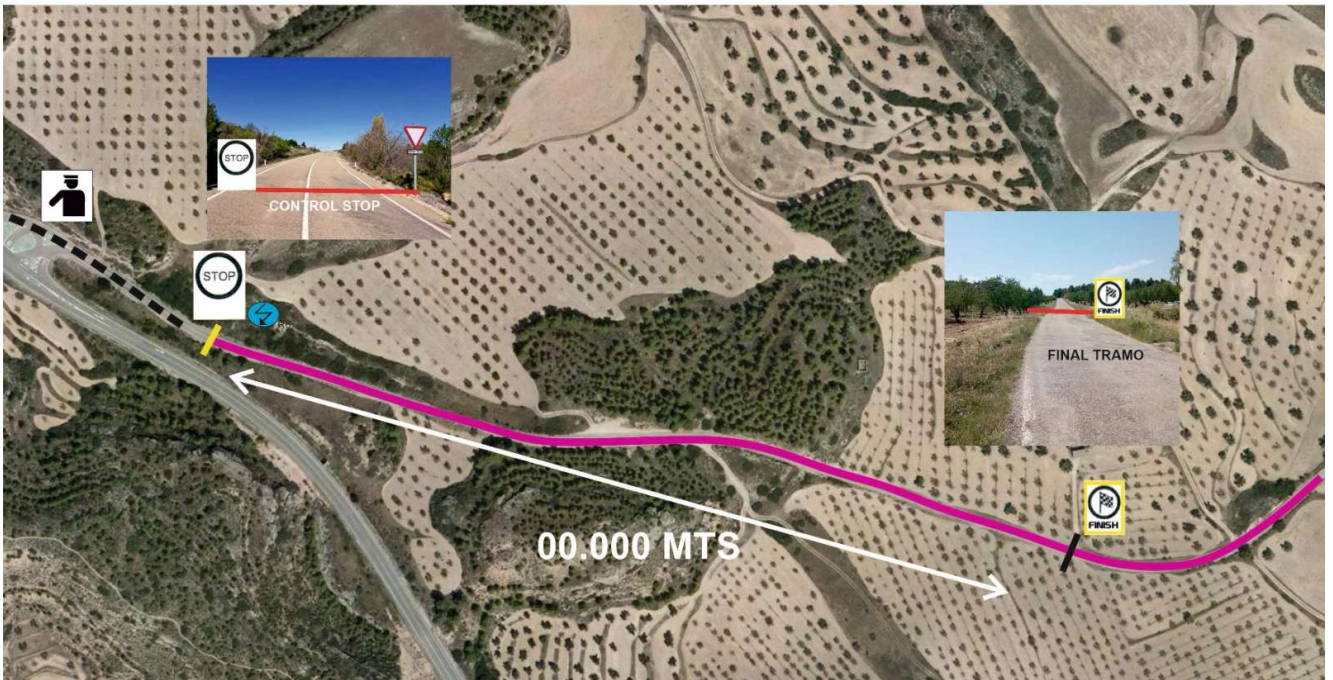
12.- TRAMO TC C VALDEALGORFA

Carretera TE-710. Del km 7,2 (C. HORARIO TR) a km 0,0 (C. STOP TR), Total 7,2 kms.

TRAMO: C1 - C2 - C3
VALDEALGORFA (6,8xx kms.)



TRAMO: C1 - C2 - C3
VALDEALGORFA (6,8xx kms.)



OTROS MAPAS

El Tramo D – MotorLand, se reconocerá en el primer paso en la propia jornada del sábado 2 y se completarán en las dos siguientes vueltas los recorridos cronometrados (D1 y D2).

Control de Paso (C.P.O.) ALCAÑIZ





Parque de Asistencia. Circuito de Velocidad de MotorLand

V1

