



Etapa	Sector	Distancia	Tiempo	Página
0	0	02,820	0h 00 m	C 01

KILOMETROS
TOTAL PARCIAL

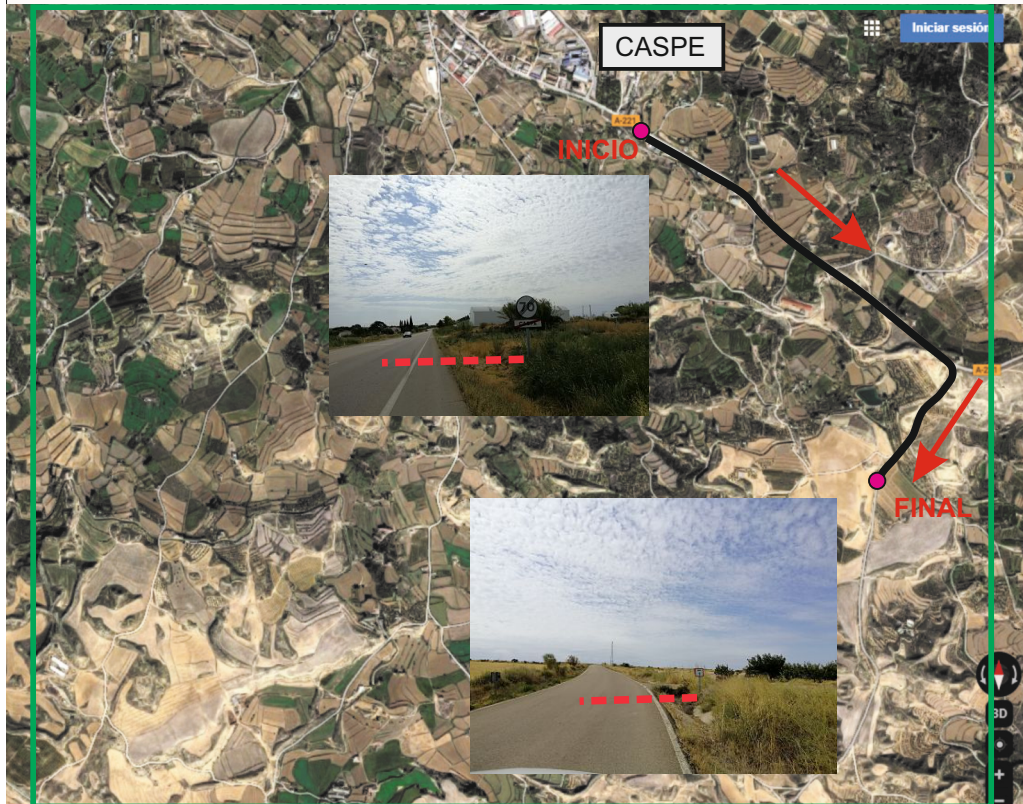
DIRECCIÓN

INFORMACIÓN

Km. Regr

MAPA DE SITUACIÓN TRAMO DE CALIBRACIÓN

Carretera A-221 a la Salida de Caspe hasta Carretera rural dirección Zaragoceta Km1





Etapa	Sector	Distancia	Tiempo	Página
0	0	02,820	0h 00 m	C 02

KILOMETROS		DIRECCIÓN	INFORMACIÓN	Km. Regr
TOTAL	PARCIAL			
			<p>A-221</p> <p>G.P.S. N 41°13'458" W 00°01'548"</p>	
			<p>RURAL</p> <p>G.P.S. N 41°12'391" W 00°00'793"</p>	



Etapa	Sector	Distancia	Tiempo	Página
0	0	02,820	0h 00 m	C 03

KILOMETROS
TOTAL PARCIAL

DIRECCIÓN

INFORMACIÓN

Km. Regr

KILOMETROS		DIRECCIÓN	INFORMACIÓN	Km. Regr
	01	TRAMO de CALIBRACIÓN 02,820 km. G.P.S. N 41°13'458" W 00°01'548"		
00.000	00.00		A-221 	02.82
01.824	01.82		RURAL 	00.99
02.820	00.99		RURAL 	00.00
<p>El metraje del tramo de calibración y de todo el rallye, se ha realizado por la trazada del eje (centro) del carril derecho.</p> <p>En las zonas donde no existe la marca longitudinal central de separación de carriles, se ha utilizado igualmente el eje del carril imaginario.</p> <p>El vehículo utilizado tenía tracción delantera y estaba equipado con una sonda en el tren trasero.</p>				